

## GRÖNYTEFAKTOR

Exempel på beräkning av grönytefaktor

<b>GRÖNYTEFAKTOR</b>		<b>Ålidhem</b>		<b>Dragonfältet</b>		<b>Tomtebo/Kv. Nornan</b>	
	<b>Faktor (N)</b>	<b>Area (m<sup>2</sup>)</b>	<b>N x m<sup>2</sup></b>	<b>Area (m<sup>2</sup>)</b>	<b>N x m<sup>2</sup></b>	<b>Area (m<sup>2</sup>)</b>	<b>N x m<sup>2</sup></b>
<b>Delfaktorer för grönska</b>							
Grönska på marken	1,0	2800	2800	960	960	6700	6700
Grönska på väggar	0,8	0		0		0	
Gröna tak	0,8	0		0		2800	
Träd (stamomkrets 16-20 cm)	0,2	0		10	2	10	50
Träd (stamomkrets 20-30 cm)	0,4	0		0		40	400
Träd (stamomkrets mer än 30 cm)	0,6	12	180	0		0	
Växtbädd på bjälklag (mindre än 80 cm)	0,5	0		0		0	
Växtbädd på bjälklag (mer än 80 cm)	0,9	0		0		0	
<b>Delfaktorer för lokal dagvattenhantering</b>							
Vattenytor i dammar, bäckar, diken	1,0	0		0		0	
Uppsamling och fördröjning av dagvatten	0,4	0		0		0	
Avvattnings av täta ytor till omgivande grönska på marken	0,2	1050	210	250	50	3000	600
<b>Delfaktorer för hårdgjorda ytor</b>							
Täta ytor	0,0	1350	0	440	0	5200	0
Hårdgjorda ytor med fogar	0,2	100	20	250	50	700	140
Halvöppna till öppna hårdgjorda ytor	0,4	950	380	50	20	100	40
<b>Total yta/Faktorberäknad yta</b>	Summa	5200	3590	1700	1082	15550	7930
<b>Grönfaktor faktorberäknad yta/total yta</b>		<b>0,69</b>		<b>0,63</b>		<b>0,51</b>	

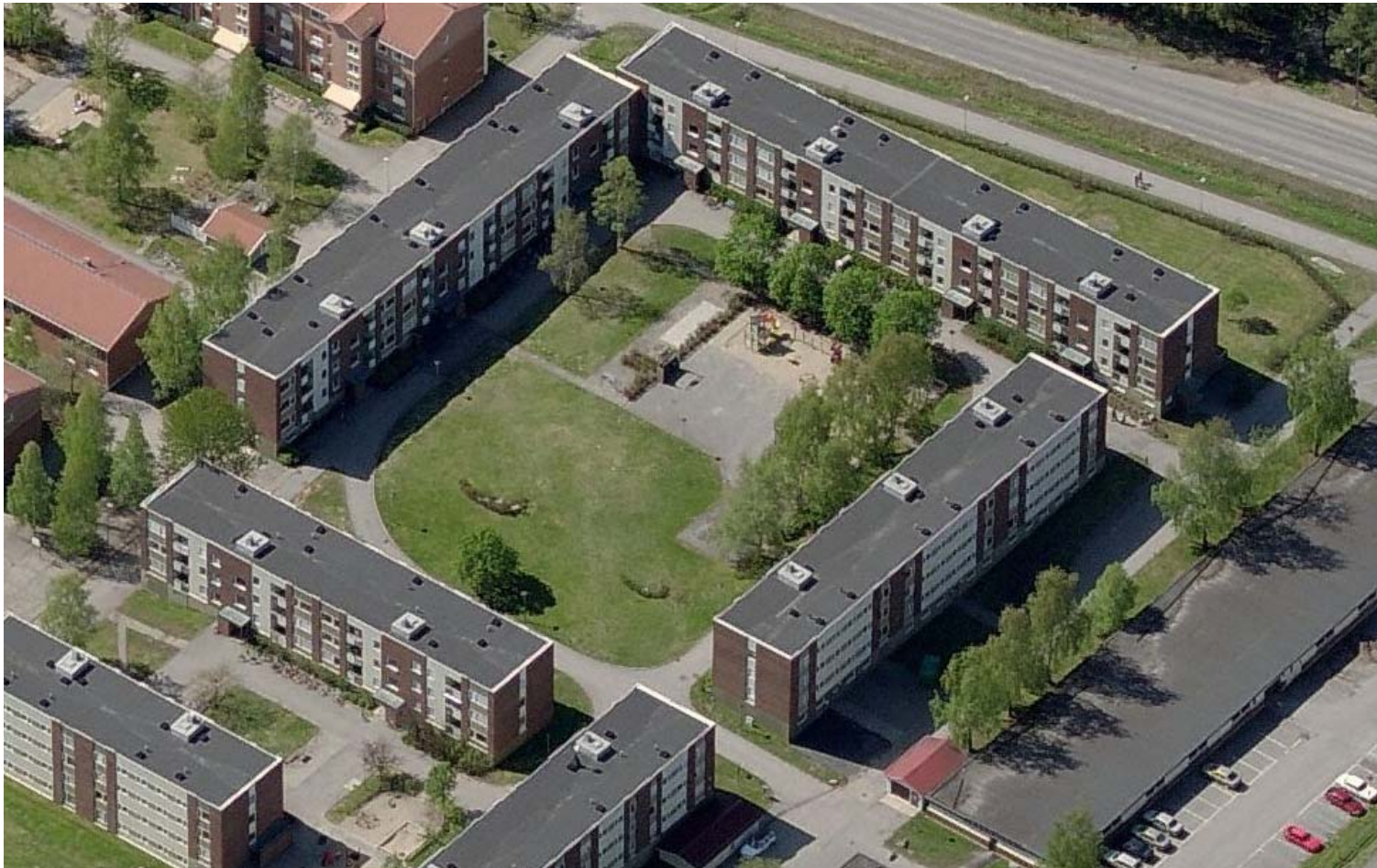
***Ex. Tomtebo Kv. Nornan***



**Grönytefaktor 0,51**



**Ex. Ålidhem. Geografigränd**



**Grönytefaktor 0,69**

***Ex. Dragonfältet***



**Grönytefaktor 0,63**