

Svensk Energiutbildnings BBR-dag

Seminarium om hur man praktiskt hanterar de nya energikraven vid nybyggnad, ombyggnad och ändring

Tid & plats: Umeå, onsdag 9 maj 2012

Avgift: 3 900 kr vid anmälan senast 18 april, därefter 4 900 kr (exkl. moms)

Vid årsskiftet infördes energikrav vid ändring av byggnad och ombyggnad, vilka tillämpas fullt ut från och med nästa år. Konsekvenserna blir stora eftersom en ändring kan utlysa samma energikrav som vid nybyggnad. Detta är ett paradigmskifte i modern BBR-historia och den stora del av byggbranschen som verkar inom området ombyggnad och renovering måste nu på allvar börja arbeta med energieffektiva lösningar. Samtidigt skärps kraven vid nybyggnad. Det är helt enkelt dags för en kraftsamling.

På Svensk Energiutbildnings BBR-dag ägnar vi förmiddagen åt att gå igenom alla energirelaterade frågor i regelverket och förklara innebörden av dessa. Hur hanteras frågan i bygglovsprocessen, var drar man gränserna för vad som är rimligt i ändringsreglerna och hur påverkar de nya och hårdare kraven val av konstruktions- och teknislösningar?

Under eftermiddagen går vi på djupet med metoder och teknik för hur byggnadens energibehov energiberäknas och hur de senare verifieras genom mätning.

Vi vänder oss till alla yrkesverksamma i branschen som berörs av de nya regelverken.

Välkommen!



Svensk Energiutbildnings BBR-dag

Program, förmiddag

8.30 – 9.00 Registrering

9.00 – 9.30 Energifrågorna i bygglovsprocessen
2011-års plan- och bygglag ändrade bygglovsförfarandet och med detta även förutsättningarna att redovisa och verifiera byggnadens energibehov. Vi inleder seminariet med att gå igenom vilka kontrollpunkter som finns och hur dessa hanteras på bästa sätt?

Per Qvistbäck, Svensk Energiutbildning AB

9.30 – 10.20 Praktiska konsekvenser av de nya energikraven vid nybyggnad
För första gången på drygt tjugo år har energikraven i byggreglerna skärpts. Vi går igenom nyheterna och ser hur de påverkar utformning av byggnader och val av tekniklösningar.

Catarina Warfvinge, Bengt Dahlgren AB

10.20 – 10.40 Kaffepaus

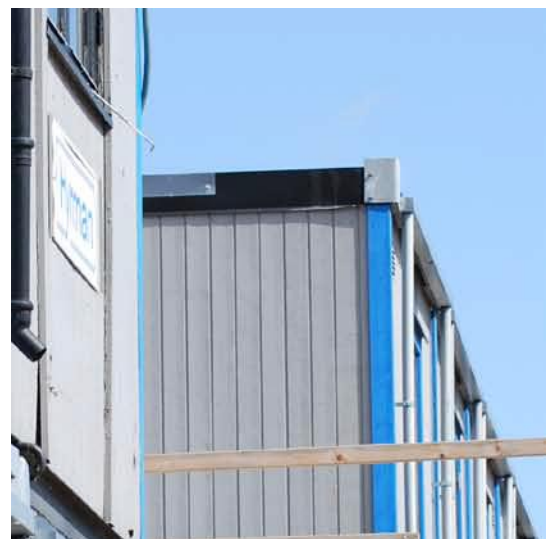
10.40 – 11.30 Nya energikrav vid ombyggnad och ändring
Vid årsskiftet infördes energikrav vid ändring av byggnad och ombyggnad, vilka tillämpas fullt ut från och med nästa år. Vi går igenom regelverket och förklarar innebörden.

Per Qvistbäck, Svensk Energiutbildning AB

11.30 – 12.30 Praktiska konsekvenser av energikraven vid ombyggnad och ändring
Det nya regelverket lämnar många beslut till byggnadsnämnden att hantera i samverkan med byggherren. Konsekvenserna blir stora eftersom en ändring kan utlysa samma energikrav som vid nybyggnad. Var sätter man gränsen för när detta är rimligt? Vad innebär det för vanligt förekommande ändringar i flerbostadshus, kontorshus, skolor, gallerier etc. och hur påverkas val av tekniklösningar?

Catarina Warfvinge, Bengt Dahlgren AB

12.30 – 13.30 Lunch



Svensk Energiutbildnings BBR-dag

Program, eftermiddag

13.30 – 14.40 Hur beräknas byggnadens energibehov?

Med ett regelverk som ställer verifierbara energikrav på byggnaden i drift måste energiberäkningen hamna nära verkligheten. För att ge såväl byggherre och byggnadsnämnd ett enkelt och enhetligt svar på hur mycket energi som går åt i huset har Sveby tagit fram standardiserade brukardata för beräkningar. Vi går igenom hur man genomför energiberäkningar i olika skeden i byggprocessen och vad man får ut av dem. Vad är särskilt viktigt att tänka på och vilka fallor ska undvikas?

Per Levin, Projektengagemang AB / Sveby

14.40 – 15.00 Kaffepaus

15.00 – 15.40 Hur verifieras byggnadens energibehov?

Det åligger byggherren att inom 24 månader efter det att byggnaden tagits i bruk verifiera att energianvändningen inte överstiger BBR:s eller annat avtalet krav. För att underlätta och kvalitetssäkra verifieringen har Sveby tagit fram mätföreskrifter samt riktlinjer och rutiner för uppföljning av energikrav. Vad innefattar dessa och hur hanteras avvikelser?

Per Levin, Projektengagemang AB / Sveby

15.40 – 16.00 Avtal för ekonomisk reglering av ouppfyllda energikrav

För att undvika tvist mellan byggherre och entreprenör har Sveby tagit fram en avtalsmall som reglerar hur ouppfyllda energikrav hanteras. Hur ser ett sådant avtal ut och när är det tänkt att användas?

Per Levin, Projektengagemang AB / Sveby

Om Sveby

I Sveby-programmet fastställer bygg- och fastighetsbranschen standardiserade brukardata för beräkningar och hur verifiering av energiprestanda skall gå till. Man kan förenklat säga att branschen fastställer en "körcykel" och mätmetoder för byggnader på liknande sätt som fordonsbranschen gjort för bilar bränsleförbrukning. Det ger möjlighet att ge kunder ett enkelt och enhetligt svar på hur mycket energi som går åt i huset. Det underlättar också för byggherrar att beskriva och följa upp sina krav. Sveby-programmet är också branschens tolkning och förtydligande av Boverkets Byggreglers funktionskrav på energihushållning.

Sveby betyder Standardisera och verifiera energiprestanda i byggnader.



Svensk Energiutbildnings BBR-dag

Anmälan

- Umeå :** 9 maj 2012 på [Umeå Folkets Hus](#).
- Seminarieret börjar kl. 9.00 och slutar ca kl. 16.00
- Avgift:** 3 900 kr vid anmälan senast 18 april, därefter 4 900 kr (exklusive moms).
- Inkluderar kurslitteratur samt kaffe och lunch. Faktureras i efterhand, betalningsvillkor 30 dagar netto.
- Anmälan:** Antalet platser är begränsat. Anmälan är bindande, men kan överlåtas
Anmälningsformulär:
www.svensk-energiutbildning.se
- Information:** kursansvarig Per Qvistbäck
e-post: info@svensk-energiutbildning.se
telefon: 040-630 46 20

Svensk Energiutbildning AB

Svensk Energiutbildning AB erbjuder energirelaterade utbildningar med huvudsakliga målgrupper inom bygg- och fastighetsbranschen. Alltid med målsättningen att förmedla objektiv och användbar kunskap.

Information om våra seminarier, kurser och studieresor finns på hemsidan: www.svensk-energiutbildning.se

